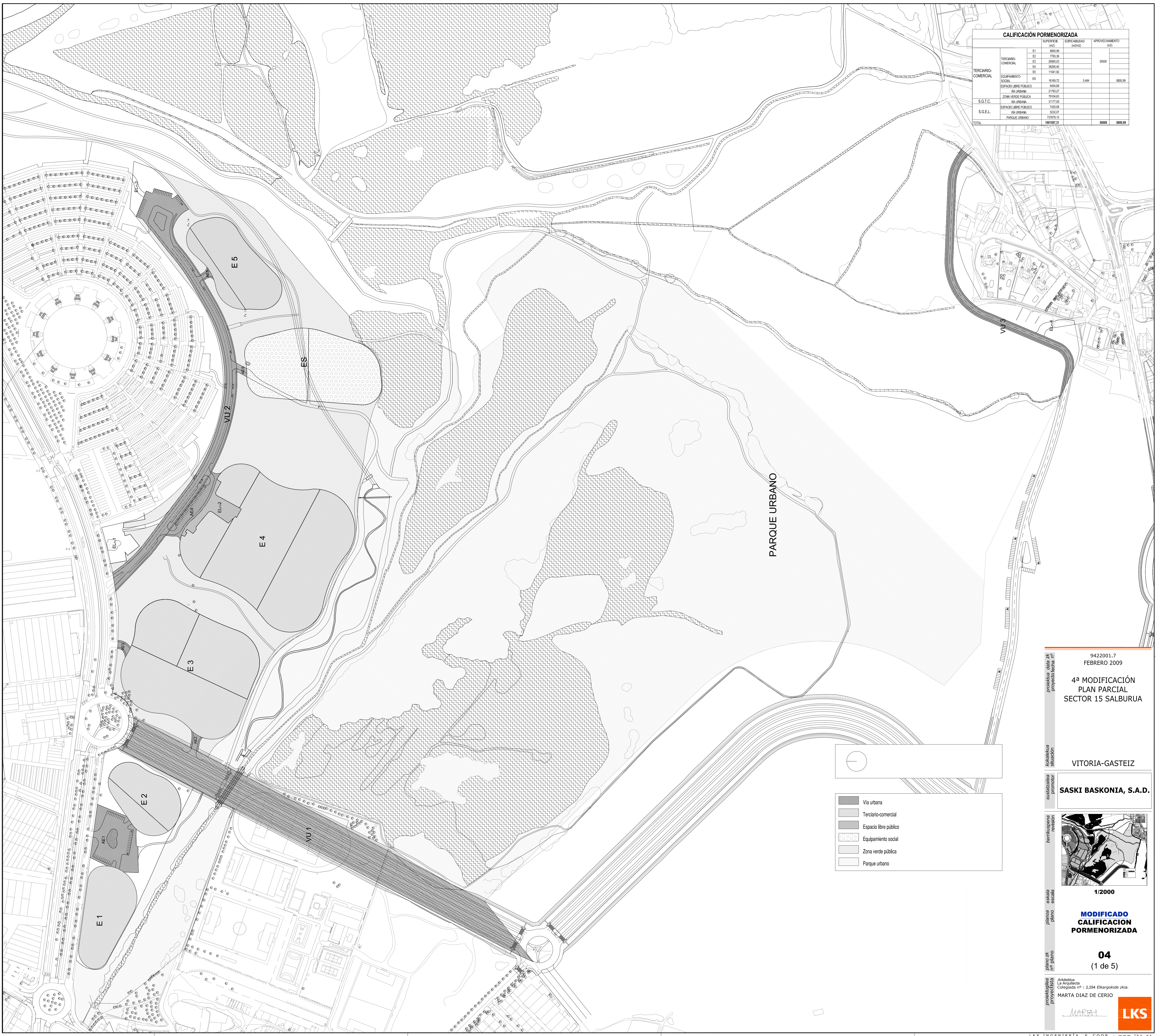


CALIFICACIÓN PORMENORIZADA			
	SUPERFICIE (M <sup>2</sup> )	ESCARPABILIDAD (M <sup>2</sup> /M)	APROVECHAMIENTO (M <sup>2</sup> )
TERCIARIO-COMERCIAL	E1	8000,99	
	E2	7783,38	
	E3	2698,03	
	E4	3250,42	5000
	E5	11041,62	
EQUIPAMIENTO SOCIAL	ES	18189,72	0,454
	ESPAZIO LIBRE PUBLICO	6454,69	
	VIA URBANA	2170,27	
	ZONA VERDE PUBLICA	7910,43	
S.G.T.C.	VIA URBANA	31177,00	
	ESPAZIO LIBRE PUBLICO	7420,08	
S.G.E.L.	VIA URBANA	6281,07	
	PARQUE URBANO	72079,15	
TOTAL	1001587,31		5000 8800,99



PARQUE URBANO

- Via urbana
- Terciario-comercial
- Espacio libre publico
- Equipamiento social
- Zona verde pública
- Parque urbano

9422001.7  
FEBRERO 2009

**4ª MODIFICACIÓN  
PLAN PARCIAL  
SECTOR 15 SALBURUA**

VITORIA-GASTEIZ

**SASKI BASKONTIA, S.A.D.**

1/2000

**MODIFICADO  
CALIFICACION  
PORMENORIZADA**

**04**  
(1 de 5)

Arquitektoa  
La Arquitecta  
Colegiada nº : 2.294 Elkargokide zkoa.  
MARTA DIAZ DE CERIO

proiektua data zk  
proiektuaren iturria

Konaketa  
Sustentazioa

sustentazioa  
promozioa

berriuspena  
terrestria

eskala  
eskalak

planoa  
planoa

planoa  
planoa

proiektuaren  
proiektuaren